



“Siempre hay un paso más que dar” (n.228) J.M.Arizmendiarieta



Diciembre 2015



ARIZMENDIARRIETA KRISTAU FUNDAZIOA

Humanismo y Cooperación



ARIZMENDIARRIETA KRISTAU FUNDAZIOA
Humanismo y Cooperación

1. NATURALEZA DE LA FUNDACIÓN



ARIZMENDIARRIETA KRISTAU FUNDAZIOA
Humanismo y Cooperación

Arizmendiarieta Kristau Fundazioa (AKF)

Es una fundación canónica autónoma, sin ánimo de lucro, constituida por el obispo de San Sebastián, de acuerdo con lo establecido en el Código de Derecho Canónico.



ARIZMENDIARRIETA KRISTAU FUNDAZIOA
Humanismo y Cooperación

- Surge de la iniciativa de cristianos laicos vinculados a la Experiencia Cooperativa y a la Causa de Canonización.
- Es una Fundación con vocación interdiocesana por acuerdo de los obispos de las tres diócesis de Bilbao, Donostia y Vitoria.
- Gozará de reconocimiento civil, por inscripción en el registro de Entidades Religiosas del Ministerio de Justicia.



ARIZMENDIARRIETA KRISTAU FUNDAZIOA
Humanismo y Cooperación

2. MISIÓN Y VISIÓN



ARIZMENDIARRIETA KRISTAU FUNDAZIOA
Humanismo y Cooperación

MISIÓN: Impulsar:

- a) La colaboración en la evangelización social, especialmente en el ámbito socio-económico y empresarial.
- b) La participación en la sociedad civil para su transformación socio-económica desde la inspiración del Evangelio y los principios de la doctrina social de la Iglesia.
- c) La contribución internacional a la evangelización social desde la inspiración, el magisterio y la obra arizmendiana en colaboración con instituciones católicas de ámbito global.
- d) El sostenimiento y apoyo a la Comisión Postuladora para la Canonización de D. José María Arizmendiarieta, en tanto esté vigente.



ARIZMENDIARRIETA KRISTAU FUNDAZIOA
Humanismo y Cooperación

VISIÓN

Activar e impulsar el capital simbólico y social de Arizmendiarieta, acrecentado por el proceso de canonización, en beneficio de un papel transformador del cristianismo y de nuestras iglesias locales en la empresa y en la sociedad en base a los valores del humanismo cristiano.



ARIZMENDIARRIETA KRISTAU FUNDAZIOA
Humanismo y Cooperación

3. EJES DE ACTUACIÓN



ARIZMENDIARRIETA KRISTAU FUNDAZIOA
Humanismo y Cooperación

El trabajo a desarrollar por la Fundación, siempre desde la perspectiva de los principios y valores del humanismo cristiano y la doctrina social de la Iglesia, se concretará en las siguientes líneas de actuación y objetivos:

- 3.1. La difusión de la figura, vida y obra de D. José María Arizmendiarieta
- 3.2. La Evangelización social en colaboración con las Iglesias locales.
- 3.3. La participación en procesos de transformación socio-económica en el País Vasco
- 3.4. La participación en ámbitos católicos internacionales.
- 3.5 La colaboración con Arizmendiarietaren Lagunak Elkartea



ARIZMENDIARRIETA KRISTAU FUNDAZIOA
Humanismo y Cooperación

3.1. La difusión de la figura, vida y obra de D. José María Arizmendiarieta, como ejemplo de aplicación de la doctrina social de la Iglesia

- ◉ Se trataría de impulsar acciones que permitan no sólo mantener el conocimiento de su figura y filosofía, sino extenderla a nuevos entornos y a nivel internacional, y
- ◉ Difundir su obra para que sirva de referente a cualquier persona, asociación o empresa que quiera aplicar los principios de la doctrina social de la Iglesia en su trabajo.



ARIZMENDIARRIETA KRISTAU FUNDAZIOA
Humanismo y Cooperación

Algunas líneas de acción:

- 3.1.1. Impulsar estudios e investigaciones para conocer su vida con profundidad.
- 3.1.2. Crear videos, documentales y otras iniciativas gráficas y audiovisuales que faciliten la difusión de su figura y obra.
- 3.1.3. Utilizar redes sociales y otras actividades para acercar su figura a las nuevas generaciones jóvenes.
- 3.1.4. Fomentar estudios y tesis acerca de la influencia de su vida y obra en la sociedad pasada, actual y futura.



ARIZMENDIARRIETA KRISTAU FUNDAZIOA
Humanismo y Cooperación

3.2. La Evangelización social en colaboración con las Iglesias locales

- ⦿ Se buscaría incorporar nuevos agentes de las tres diócesis vascas vinculados a la acción social, al mundo empresarial y económico, académico y de pensamiento social cristiano.
- ⦿ Se trataría de visibilizar y ofrecer articulación a la labor de múltiples cristianos en las mediaciones económicas, empresariales, sindicales y políticas alejadas de la vida diocesana.



ARIZMENDIARRIETA KRISTAU FUNDAZIOA
Humanismo y Cooperación

Algunas líneas de acción:

3.2.1. Crear un polo de cristianos laicos en el ámbito de la empresa y de la economía social, bajo la inspiración de Arizmendiarieta.

3.2.2. Participar en una evangelización social más atenta a la dimensión económica, empresarial y política.

3.2.3. Dinamizar un polo de reflexión aplicada del pensamiento social cristiano.

3.2.4. Difundir en ámbitos eclesiales la persona, la obra y el proceso de Arizmendiarieta

3.2.5 Colaborar y, en su caso, complementar las actividades de las instancias eclesiales responsables de la evangelización social desde una reflexión encarnada en la problemática de los procesos de transformación socio-económica



ARIZMENDIARRIETA KRISTAU FUNDAZIOA
Humanismo y Cooperación

3.3. La participación en procesos de transformación socio-económica en el País Vasco en consonancia con los principios y valores del humanismo cristiano y la doctrina social de la Iglesia.

- ⦿ Ante los profundos cambios económicos, culturales y políticos que conllevan la globalización, la aceleración tecnológica y la posmodernidad y el aumento de la incertidumbre y las desigualdades, la Fundación canónica se sitúa en clave de innovación social.
- ⦿ En un contexto que exige nuevo pensamiento y nuevas respuestas en el que son necesarios el diálogo, la intercooperación desde diferentes campos: empresa, universidad, cultura, economía, política, religión,...



ARIZMENDIARRIETA KRISTAU FUNDAZIOA
Humanismo y Cooperación

Algunas líneas de acción:

3.3.1. *Participar en procesos y redes de reflexión y debate a favor de la innovación ética de la economía y la empresa.*

3.3.2. *Propiciar la incorporación de los valores arizmendianos en el ámbito legislativo y en las políticas públicas del País Vasco*



ARIZMENDIARRIETA KRISTAU FUNDAZIOA
Humanismo y Cooperación

3.4. La participación en ámbitos católicos internacionales

- ⦿ La economía mundial está necesitada de una profunda revisión para, en el marco de una economía de mercado, frenar el abusivo poder del dinero y priorizar la satisfacción de las necesidades humanas y el servicio a las personas y el bien común.
- ⦿ La Iglesia universal cuenta con una extensa red de movimientos, entidades sociales e instituciones educativas religiosas, centros académicos universitarios y personas relevantes donde el proceso de canonización de JMA puede constituirle a él y al movimiento cooperativo en referente de buenas prácticas de aplicación de su doctrina social.



ARIZMENDIARRIETA KRISTAU FUNDAZIOA
Humanismo y Cooperación

Algunas líneas de acción:

- 3.4.1. *Compartir reflexión, experiencias y elaborar propuestas alternativas, buscando identificar y extender las «mejores prácticas» dando una nueva dimensión a la tarea evangelizadora que se aborde.*
- 3.4.2. *Generar comunicación y colaboración con los ámbitos de la evangelización social en Roma.*
- 3.4.3. *Impulsar la colaboración con Universidades de ámbito católico, especialmente en América Latina.*
- 3.4.4. *Promover el cooperativismo inspirado en Arizmendiarieta, en proyectos de cooperación Norte-Sur, especialmente con Cáritas, Manos Unidas y Misiones Diocesanas.*



ARIZMENDIARRIETA KRISTAU FUNDAZIOA
Humanismo y Cooperación

3.5. La colaboración, refuerzo y complemento de la acción de Arizmendiarietaren Lagunak Elkartea (ALE)

.AKF y ALE comparten la misión de difundir, actualizar y aplicar el pensamiento y valores de Arizmendiarieta en la realidad socioeconómica.

.Consecuentemente, para AFK la relación con ALE es consustantiva a su identidad y misión, por lo que buscará no solo la colaboración sino también el refuerzo y complementación de la misma.



ARIZMENDIARRIETA KRISTAU FUNDAZIOA
Humanismo y Cooperación

4. LOS MIEMBROS DE LA FUNDACIÓN



ARIZMENDIARRIETA KRISTAU FUNDAZIOA
Humanismo y Cooperación

La Fundación está abierta a personas con sentido espiritual y apertura a la trascendencia que quieran aplicarlo al ámbito socio-económico, practicando e impulsando de forma especial los valores de participación y cooperación en la vida empresarial y social.

Sus miembros tendrán una disposición a la colaboración con la Fundación, apoyarán tareas de humanismo y cooperación, ejercitarán la solidaridad y la participación para una sociedad más justa y fraterna, serán éticamente responsables y, en definitiva, actuarán como portavoces del pensamiento y vida de Arizmendiarieta, en consonancia con los principios y valores del humanismo cristiano y la doctrina social de la Iglesia.



ARIZMENDIARRIETA KRISTAU FUNDAZIOA
Humanismo y Cooperación

La Fundación está, asimismo, abierta a todas las empresas que:

- actúen con las personas de sus organizaciones de acuerdo con su igual dignidad humana, impulsando su participación en la empresa;
- se relacionen con sus *stakeholders* de forma coherente con los principios éticos;
- respeten la legislación de los países en los que desarrollen su actividad, de forma especial la laboral y medioambiental;
- cumplan sus obligaciones fiscales sin fraudes de ley ni utilización de paraísos fiscales; y
- destaquen, globalmente, por su nivel de responsabilidad social y medioambiental.



ARIZMENDIARRIETA KRISTAU FUNDAZIOA
Humanismo y Cooperación

Miembros de Honor

Se propondrá al Patronato el nombramiento de Miembros de Honor de las siguientes personas:

José María Ormaetxea, cofundador de la ECM.

Alfonso Gorroñoigoitia, cofundador de la ECM.

Mons. Juan María Uriarte, iniciador del proceso de canonización.



ARIZMENDIARRIETA KRISTAU FUNDAZIOA
Humanismo y Cooperación

Compromisos económicos de los miembros:

Cuota de entrada (1er año)

- Particulares: 200€ (\geq de 40) y 100€ (\leq de 40 y clérigos)
- Empresas: 500€

Cuota anual (años posteriores)

- Particulares: 100€ (\geq de 40) y 50€ (\leq de 40 y clérigos)
- Empresas: 250€



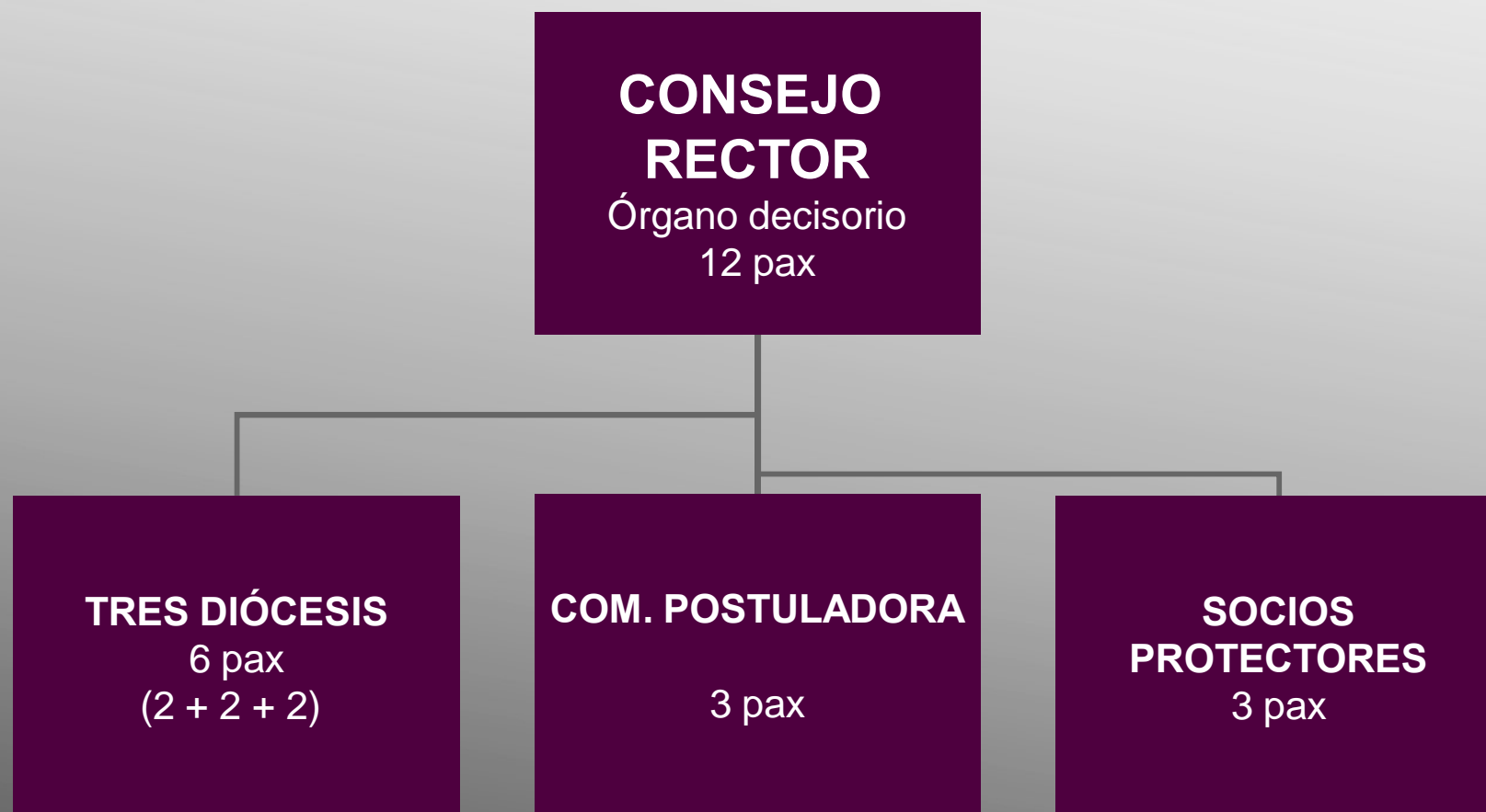
ARIZMENDIARRIETA KRISTAU FUNDAZIOA
Humanismo y Cooperación

5. CONSEJO RECTOR Y ORGANIGRAMA



ARIZMENDIARRIETA KRISTAU FUNDAZIOA
Humanismo y Cooperación

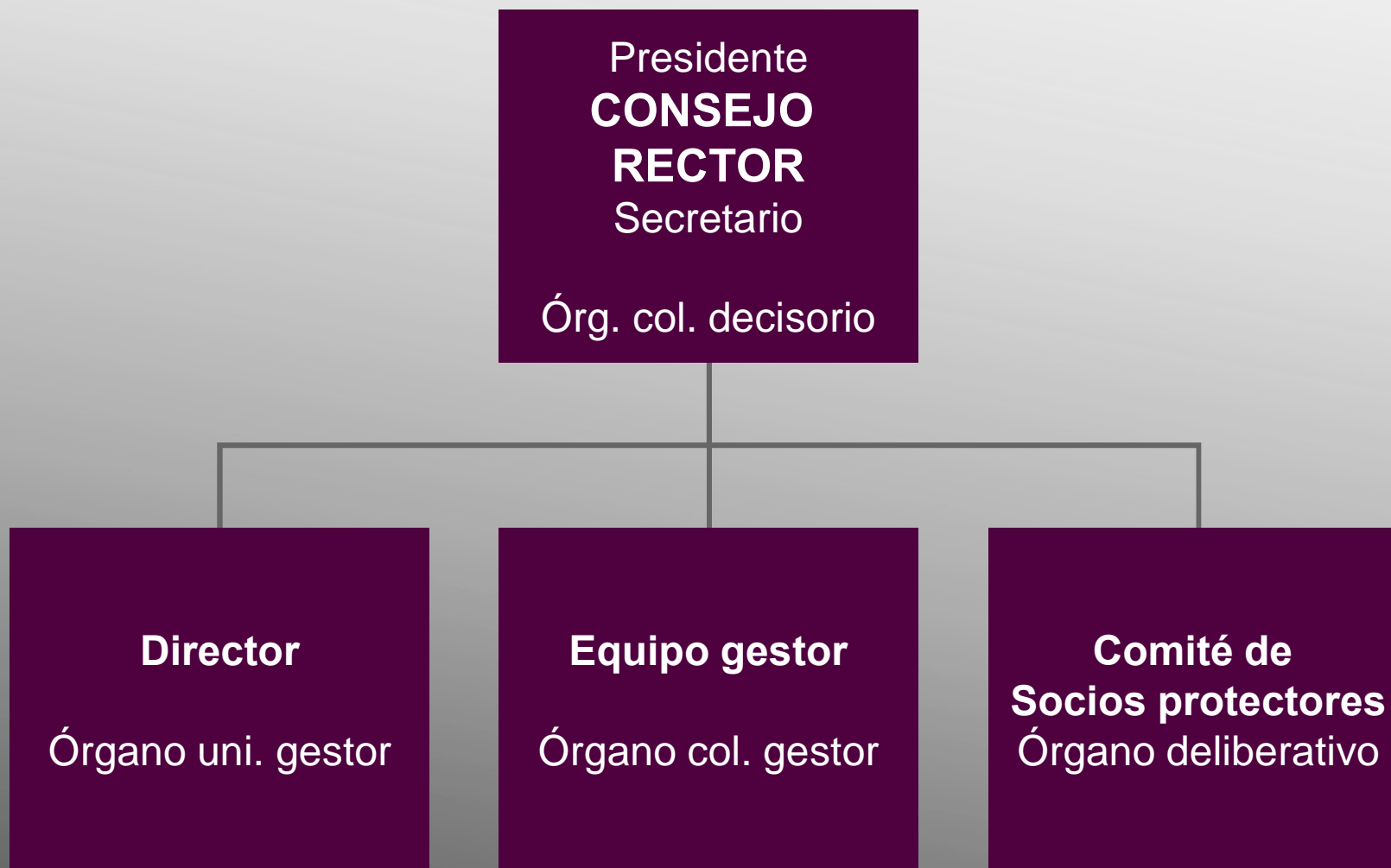
COMPOSICIÓN CONSEJO RECTOR (= Patronato)





ARIZMENDIARRIETA KRISTAU FUNDAZIOA
Humanismo y Cooperación

ORGANIGRAMA





ARIZMENDIARRIETA KRISTAU FUNDAZIOA
Humanismo y Cooperación

«El trabajo es el atributo que otorga al hombre el máximo honor de ser cooperador de Dios en la transformación y fecundación de la naturaleza y consiguiente promoción del bienestar humano» (*Pensamientos*, 276).

«Idea onak dira obra bihurtzen direnak eta hitz onak dira nork bere egintzekin bermatzen dituenak» (*Gogoetak*, 393).

«Las desigualdades económicas que hoy gozan del amparo de los privilegios y exclusivismo de las oportunidades de cultura y educación son las que condenan a la humanidad a la subsistencia de castas cerradas y clases antagónicas, sin perspectivas de solidaridad y hermandad común» (*Pensamientos*, 313).



ARIZMENDIARRIETA KRISTAU FUNDAZIOA

Humanismo y Cooperación